

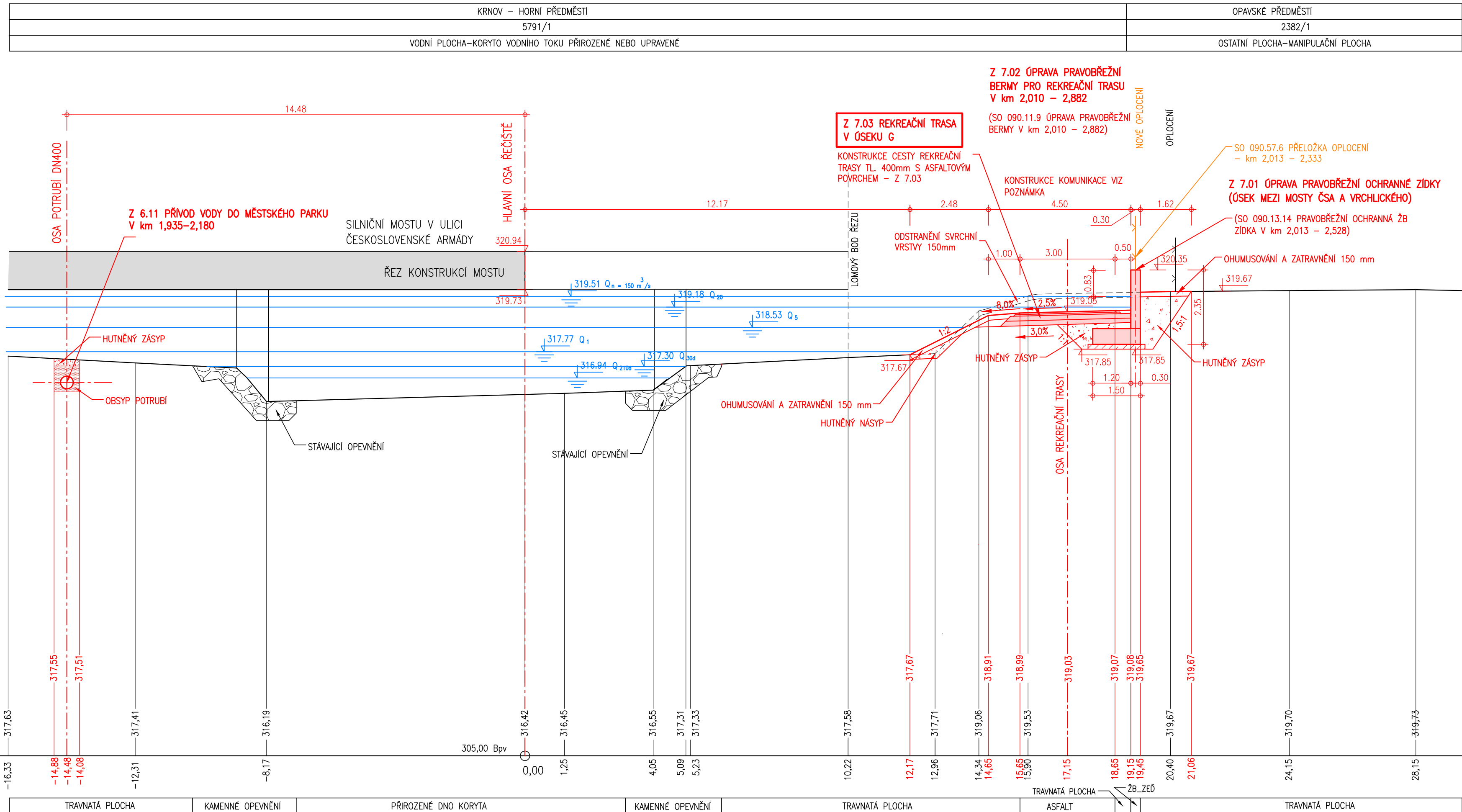
KATASTRÁLNÍ ÚZEMÍ
POZEMEK KN, PARCELNÍ ČÍSLO
DRUH POZEMKU

Z 7.03 REKREAČNÍ TRASA V ÚSEKU G

PF 9.37a

KM 2.025 000

M. 1 : 100









POZNÁMKA:

SKLADBA KONSTRUKCE REKREAČNÍ TRASY Z 7.03
km 0,000 – 0,043 A 0,893 – 0,923 43

- | | | |
|---------------------------------------|-------|-----------------------|
| - ASFALTOVÝ BETON PRO OBRUSNOU VRSTVU | AC011 | 50mm |
| - SPOJOVACÍ POSTŘÍK | PS-E | 0,25kg/m ² |
| - RECYKLOVANÝ MATERIÁL | R-mat | 50mm |
| - INFILTRAČNÍ POSTŘÍK | PI-E | 0,50kg/m ² |
| - ŠTĚRKODŮT | Šdb | 150mm |
| - ŠTĚRKODŮT | Šdb | 150mm |
| CELKEM (ZJUTNĚNÍ PLÁNĚ NA 45 MPa) | | 400mm |

LEGENDA :

-  ZÁMĚRY MĚSTA KRNOVA – ZAPRACOVÁNÍ VYBRANÝCH PRVKŮ ZE STUDIE "KRNOV: ŘEKA VE MĚSTĚ" ZAŘAZENÝCH DO I. ETAPY PRACÍ
 -  STAVEBNÍ OBJEKTY STAVBY PPO "02.090 OPATŘENÍ V ÚSEKU KRNOV – MĚSTO" ZPRACOVANÉ PRO POVODÍ ODRY s.p. VE STUPNI DÚR, KTERÉ NEBYLY UPRAVOVÁNY V RÁMCI ZPRACOVÁNÍ TECHNICKÉHO PODKLADU "KRNOV – ŘEKA VE MĚSTĚ – I. ETAPA"
 -  SOUVISEJÍCÍ, KOORDINOVANÁ STAVBA

<p>Objednatel:</p> <div data-bbox="3340 884 3521 926">  </div> <p>Město Krnov se sídlem Městský úřad Krnov Hlavní náměstí 1, 794 01 Krnov</p>	<p>Zhotovitel:</p> <div data-bbox="3598 857 3699 915"> <p>Společnost ATELIER FONTES AQUATIS</p> </div> <div data-bbox="3746 817 3864 926">  </div> <p>ATELIER FONTES, s.r.o. Křídlovická 314/19, 603 00 Brno</p> <p>Spolupráce: Ing.Arch. Vendula Markevičová/Public Atelier Ing. Petr Ondruška RSE Project s.r.o.</p>	<div data-bbox="3932 863 4096 909">  </div> <p>AQUATIS a.s. Botanická 834/56, 602 00 Brno</p>
<p>Akce: KRNOV – ŘEKA VE MĚSTĚ – I. ETAPA</p>		

Hlavní inženýr projektu: ING. TOMÁŠ HAVLÍČEK	Stupeň: technický podklad				
Zodp. projektant: ING. ROSTISLAV MIKULÁŠEK	Datum: LEDEN, 2023				
Vypracoval: ING. TOMÁŠ OHERA	Zakázkové číslo: AF 2210, AQT 122068A				
Kontroloval: ING. JIŘÍ ŠVANCARA	Název souboru: Usek_F_G_přince_rezy_T0.dwg				
<p>Část:</p> <p>D.7 ÚSEK G - od mostu "Čsl. Armády" po ulici "Na Ostrově" (staničení km 2,024-2,935)</p> <p>Z 7.03 REKREAČNÍ TRASA V ÚSEKU G</p>					
<p>Název přílohy:</p> <p>ŘEZ PF 9.37a</p>	<table border="1"> <tr> <td data-bbox="3868 1301 3970 1334">Formát:</td> <td data-bbox="3970 1301 4118 1334">4 A4</td> </tr> <tr> <td data-bbox="3868 1334 3970 1377">Měřítko:</td> <td data-bbox="3970 1334 4118 1377">Číslo přílohy: D.7.3.1</td> </tr> </table>	Formát:	4 A4	Měřítko:	Číslo přílohy: D.7.3.1
Formát:	4 A4				
Měřítko:	Číslo přílohy: D.7.3.1				